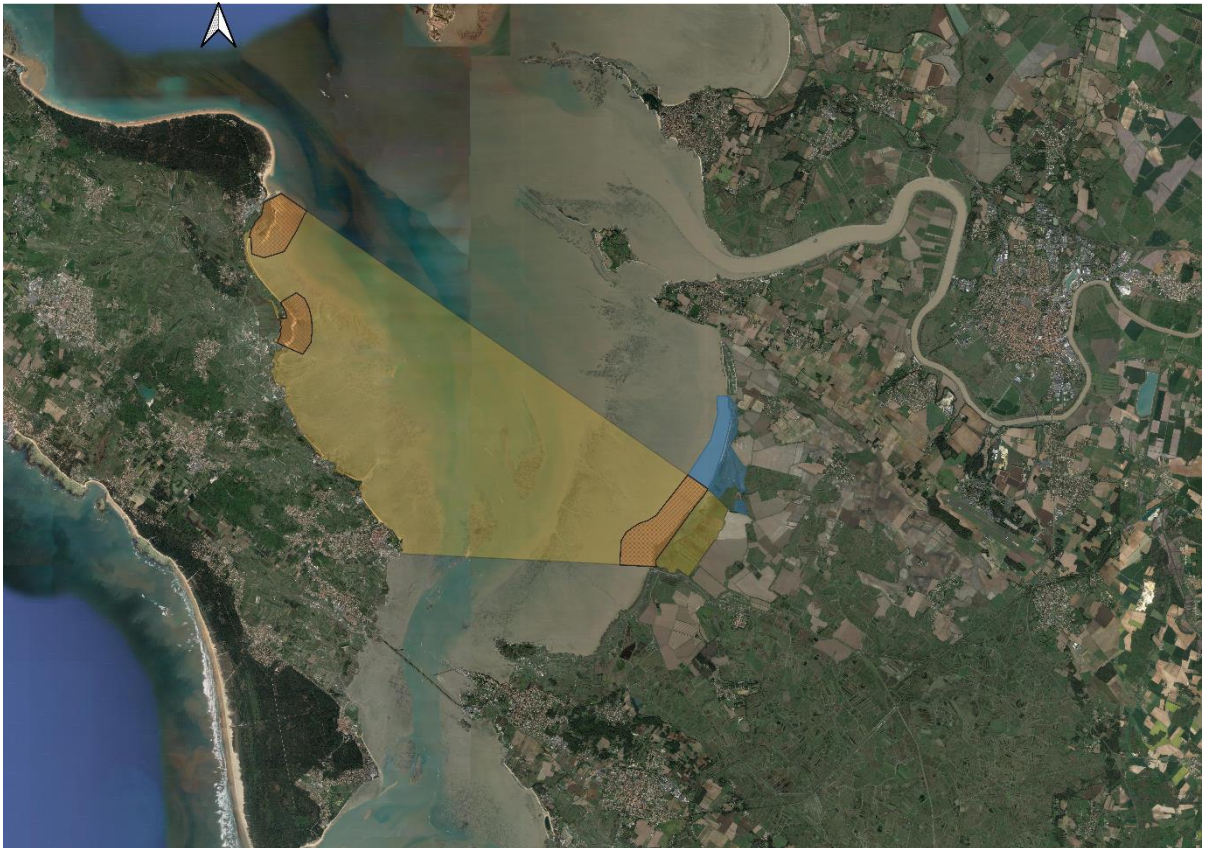




## Réserve Naturelle MOEZE-OLÉRON

En 2025 Les marais de Moëze fêtent leurs 40 ans

Située en plein cœur de la baie de Marennes-Oléron, sur la grande voie de migration « Est Atlantique » la Réserve Naturelle de Moëze-Oléron, gérée par la LPO est une halte privilégiée pour les oiseaux. Après avoir parcouru des milliers de kilomètres, ils trouvent dans les prairies humides, les anciens marais salants, les lagunes et vasières de la réserve, une nourriture abondante et un refuge préservé.



Périmètre du site protégé : en jaune réserve naturelle nationale, en hachure rouge réserves intégrales, en bleu site conservatoire de Plaisance.

### Bref historique :

1977 : premières acquisitions du Conservatoire du littoral (Cdl) sur les secteurs Grand cimetière et Grand garçon, pâturés par les moutons Scottish black face dès 1987. Les acquisitions du Cdl totalisent 320 hectares en 2024, profitant également à quatre éleveurs bovins locaux.

1985 : parution des deux décrets ministériels le 5 juillet créant la réserve naturelle de Moëze-Oléron (marais de Moëze et partie maritime). En 1988, annulation (15 juin) par le Conseil d'Etat du décret de création de la RNN maritime du fait d'un vice de forme et reclassement de la réserve naturelle nationale maritime par décret ministériel du 27 mars 1993.



1989/1990 : premier programme d'activité de découverte et restauration de la Ferme des Tannes. Vingt mille visiteurs profitent désormais des équipements d'accueil mis en place en 2012 par la volonté de la communauté de communes Rochefort-Océan (ex Sud Charente).

2012 : mise en réserve intégrale de trois secteurs par arrêté interpréfectoral du 20 juin 2012 permettant la présence de prés-salés comme frein naturel à la houle et à l'érosion du littoral en marche.

2015 : amélioration de la circulation de l'eau (lien terre-mer) suivis de différents travaux pour adapter la gestion de la réserve naturelle à la montée du niveau des océans (2022-2023 avec le soutien de la région Nouvelle Aquitaine et de l'Agence de l'Eau Adour Garonne et 2024-2026 avec le fond MAÏF pour le vivant Nature 2050).

## Visiter la réserve naturelle

**L'espace d'accueil :** espace muséographique, boutique et location (paiement chèque et espèces), point info (commune de Saint-Froult).

**Visite libre :** cinq sentiers d'interprétation de la réserve (de 1 à 2,5 km) ouverts toute l'année aux familles et individuels. *Pour toute demande de groupes (scolaires, associations, voyageurs, comités d'entreprise, etc) nous contacter obligatoirement.*

**Sorties nature accompagnées :** balades crépusculaires, explorations en famille, découverte d'espèces emblématiques, etc. Consultez le programme (page 4) et le calendrier (page 6) des sorties nature et suivantes et sur Internet : [www.reserve-moeze-oleron.fr](http://www.reserve-moeze-oleron.fr)

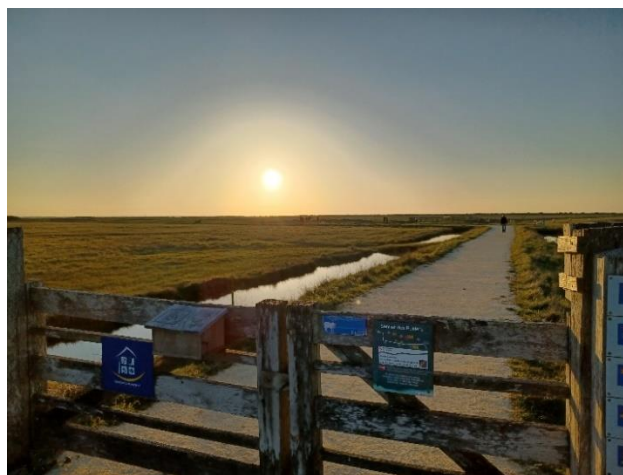
## Informations et réservations



07 68 24 70 23 / [nathalie.bourret@lpo.fr](mailto:nathalie.bourret@lpo.fr)

Suivez-nous sur FB <https://www.facebook.com/reserve.moeze.oleron/>

[www.reserve-moeze-oleron.fr](http://www.reserve-moeze-oleron.fr)



Sentier des Polders, créé en 2001



## L'espace d'accueil, Ferme de Plaisance

Plaisance, Route de Plaisance, 17780 Saint-Froult  
Entrée libre, tél : 07.68.24.70.23.

Coordonnées GPS : Lat : 45,9007 – Long :-1,0721



### 1/Nos services sur place

- Location de kits de découverte pour se balader en famille et en autonomie « Wanted Linné » et « L'envol de Marceline » sur deux parcours
- Location de jumelles
- Boutique nature : livres, jeux, idées cadeaux... paiement accepté : chèque ou espèces
- Expositions permanente et temporaires
- Point de départ des sentiers
- Parking visiteurs
- Pas de poubelles sur le site, chacun repart avec ses restes de pique-nique



©RNNMO-LPO-Aurore butinant

### 2/Horaires d'ouverture de l'espace d'accueil-2025

Du 1er juillet au 30 septembre : tous les jours 14h30 à 18h (sauf samedi et jours fériés)

En dehors des périodes ci-dessus nous contacter. Lors des animations l'espace d'accueil peut être fermé au public. Merci de votre compréhension

### 3/ Expositions temporaires-2025 à l'espace d'accueil



● Du 7 juillet au 31 juillet : exposition de peintures (aquarelle, pastel, encre, acrylique) des associations « Petits et grands de Saint-Nazaire » et l'Atelier d'Anne de Port-des-Barques pour fêter les 40 ans de la réserve naturelle des marais de Moëze

● Du 3 août au 30 septembre : exposition de photographies du club Brouage photos.

L'espace d'accueil est un lieu privilégié pour obtenir des informations scientifiques et pratiques. Mais également vous rencontrerez sur les parcours extérieurs les guides de la réserve naturelle en maraudage pédagogique. Ces guides sauront vous apporter quelques informations précieuses et savoureuses sur les richesses de ce patrimoine naturel.



## Sortie nature 2025

\*Réservation/annulation obligatoire au 07.68.24.70.23. (5 pers.mini / visite)

\*Tarifs : Gratuit pour les moins de 6 ans. Tarif réduit : carte privilège OTRO, gîte de France, minimas sociaux et personnes en situation de handicap, enfants scolarisés et étudiants.

### La réserve naturelle des marais de Moëze fête ses 40 ans

Mars 2025 : les Chouettes et Hiboux, animaux emblématiques de la protection des animaux

Mai 2025 : la réserve naturelle se déplace à Moëze et à Saint-Froult, le 24 mai la réserve naturelle vous accueille à l'espace d'accueil (10h-17h)

Octobre 2025 : sortie de la BD sur le parcours de vie d'un Courlis cendré dans les pertuis



### Découvertes d'une réserve naturelle

**Visite 40 ANS de la réserve naturelle**, en 1h30 rétrospective de la réserve naturelle pour fêter ses 40 ans sur un parcours très accessible (sentier des Polders) et observation des oiseaux et autres espèces des marais littoraux. Visite adaptée aux familles.

1,4 km, 1h environ, 8€/pers. 5€/réduit. 20 pers. max.

RDV Espace d'accueil (Saint-Froult)- Coordonnées

GPS : Lat : 45,9007 – Long :-1,0721

©L.Malthieux-LPO-Le panicaut bleu,  
emblème du Conservatoire du littoral, 50 ans d'actions



**Le moment Ornitho**, côté continent, point d'observation des limicoles et oiseaux d'eau, sur la route des Tannes, en poste fixe, peu de déplacement.

1,5 km max., 1h, tarif unique 5€, gratuit pour les -6ans. 20 pers.max.

RDV Ferme des Tannes - Coordonnées GPS : Lat : 45,8864 – Long :-1,0788.

### La balade crépusculaire à Saint-Froult :

Découverte des oiseaux et balade crépusculaire, ambiance « coucher de soleil » pour découvrir la réserve naturelle.

3km maximum, 1h30, 8€/adulte, 5€ réduit, gratuit pour les -6ans ; 20 pers max.

RDV 20 h en été (au printemps heure de RDV ajustée) à l'Espace d'accueil (Saint-Froult)-

Coordonnées GPS : Lat : 45,9007 – Long :-1,0721

**Les oiseaux de la réserve naturelle côté Oléron**, point d'observation des limicoles côtiers, présentation de la réserve naturelle et ses habitats, en accueil posté.

Participation libre, 4 lieux de RDV possibles :

-La Perrotine (17 310 St Pierre d'Oléron) face à Boyardville sur l'Île d'Oléron / Coordonnées GPS : Lat : 45,9694 – Long :-1,2338 (Parking avant le chantier naval : Lat : 45,9660 – Long :-1,2405)

-Fort-Royer (17 310 St Pierre d'Oléron) / Coordonnées GPS : Lat : 45.959454° – Long : -1.243428°.

-Parking Plage de la Phibie (17 480 Château d'Oléron) / Coordonnées GPS : Lat : 45,8909 – Long :-1,1966

-Pointe des Doux (17 480 Château-d'Oléron) / Coordonnées GPS : Lat : 45,9007 – Long :-1,2023

**La station de baguage, portes ouvertes**, à l'occasion des Journées Européennes de la Migration (deux dates en octobre), « RDV privilège » avec les bagueurs de la réserve naturelle, réservation par séance de 30 min entre 8h et 11h. Par groupe de 5 personnes proches de la table de baguage. Participation libre.

RDV Espace d'accueil (Saint-Froult)-Coordonnées GPS : Lat : 45,9007 – Long :-1,0721

Linotte mélodieuse en main- Station de baguage de Plaisance-STOC capture





## Des voyages entre terre et mer pour les curieux

**Le printemps des Gorgebleues** balade nature commentée de la réserve naturelle jusqu'au havre de Brouage à la recherche du Gorgebleue à miroir, espèce emblématique du pré-salé.

4 km max., 3h, 10€/pers. 5€/réduit. 15 pers. max. RDV Ferme des tannes-Coordonnées GPS : Lat : 45,8864 – Long :-1,0788.

**Brouage, riche d'histoire et de nature**, les guides de la réserve naturelle et de l'office de tourisme de Brouage vous offrent une visite à deux voix, découvertes du patrimoine et du marais, RDV Forge royale, réservation obligatoire auprès de l'Office de Tourisme de Brouage au 05 46 85 19 16. Gratuit (Opération Grand Site Marais de Brouage).

**Les hérons font le tempo (24 mai à La Gripperie)**, balade naturaliste, au cœur du marais de Brouage, en fin de journée et découvrir l'ambiance d'une héronnière (à distance). 1 date lors de la Fête de la Nature.

1,5 km, 1h30, gratuit, 20 pers. max RDV Eglise de La Gripperie Saint-Symphorien-Coordonnées GPS : Lat : 45.795808°- Long : -0.959200°.

**et Les grands échassiers du marais (24 mai à la réserve naturelle et 19 septembre)**, les grands échassiers dans le marais de Brouage, espèces emblématiques des milieux humides, venez les découvrir et comprendre les évolutions des populations lors de deux rendez-vous à la réserve naturelle de Moëze-Oléron (24 mai et 19 septembre). Avec le soutien de la communauté de communes du Bassin de Marennes.

1,5 km, 1h30, gratuit. 20 pers. max RDV Espace d'accueil (Saint-Froult)-Coordonnées GPS : Lat : 45,9007 – Long :-1,0721



## Familles et tribus, sur demande toute l'année

« **Wanted Linné** » ou « **L'envol de Marceline** », découverte en autonomie par un jeu de piste à pas feutrée avec deux espèces emblématiques au choix ; kit à louer par les familles et centres de loisirs.

Dernier départ 1h avant la fermeture de l'Espace d'accueil.

1h à 1h30, location de kit 15€ à l'espace d'accueil, 6 pers.

RDV Espace d'accueil (Saint-Froult)- Coordonnées GPS : Lat : 45,9007 – Long :-1,0721

« **Le défi des familles** », sur la base du jeu « Qui est-ce » s'amuser à découvrir les oiseaux de la réserve naturelle et se familiariser avec quelques mots de vocabulaires de l'ornithologie.

A la demande et dernière séance 1h avant la fermeture de l'Espace d'accueil.

30 minutes la séance (max.45 minutes), 8€ par famille (6 pers.max).

RDV Espace d'accueil (Saint-Froult)- Coordonnées GPS : Lat : 45,9007 – Long :-1,0721

**Visite Cœur de réserve**, au cœur de la réserve naturelle, parcours privilège dans les marais pour profiter de cet espace en toute simplicité.

3 km, 2h30 à 3h, 10 €/pers. 5€/réduit. 12 pers.max.

RDV Ferme des Tannes - Coordonnées GPS : Lat : 45,8864 – Long :-1,0788.

**Les matinales**, pour les lève-tôt une visite spéciale.

3 km max. 2h, 10€/pers. 5€/réduit. 10 pers. max.

RDV Espace d'accueil (Saint-Froult)-Coordonnées GPS : Lat : 45,9007 – Long :-1,0721

**Croquons le paysage !** relier art et nature pour comprendre le mouvement du paysage sous influence humaine. Dessiner ce que l'on observe est un merveilleux moyen de mieux comprendre ce que l'on regarde. C'est ce que propose cet atelier ouvert aux personnes sans aucune expérience du dessin autant qu'aux initié(e)s. Sophie Petitpré, artiste et formatrice « Atelier des jours », 2h30 à 3h ; 18€ /pers (14€ au profit de l'artiste, pers +8 ans).



## Calendrier des animations 2025

Jour	date en 2025	Visites guidées de la réserve naturelle de Moëze-Oléron	heure de RDV	Durée	Lieu RDV
Dimanche	12-janvier	Visite Cœur de réserve - RN de Moëze-Oléron	14h	3h	Ferme des Tannes
Dimanche	09-février	Les oiseaux de la réserve naturelle, côté Oléron-RN de Moëze-Oléron (Journée Mondiale des Zones Humides-gratuit)	14h	1h30	Pointe des Doux
Samedi	15-février	Les oiseaux de la réserve naturelle, côté Oléron-RN de Moëze-Oléron (Journée Mondiale des Zones Humides-gratuit)	16h	1h30	La Perrotine
Dimanche	16-février	Visite Cœur de réserve - RN de Moëze-Oléron (Journée Mondiale des Zones Humides-gratuit)	15h	3h	Ferme des Tannes
Mardi	25-février	Les oiseaux de la réserve naturelle, côté Oléron-RN de Moëze-Oléron (Journée Mondiale des Zones Humides-gratuit)	13h	1h30	Pointe des Doux
Jeudi	27-février	Visite 40 ans de la réserve naturelle - RN de Moëze-Oléron (Journée Mondiale des Zones Humides-gratuit)	14h	1h30	Espace d'accueil
Samedi	15-mars	Nuit de la Chouette (gratuit)	18h	1h30	Espace d'accueil
Samedi	29-mars	Brouage, riche d'histoire et de nature	14h30	1h30	Forge royale
Mercredi	02-avril	Le printemps des Gorgebleues-RN de Moëze-Oléron	8h30	2h30 à 3h	Ferme des Tannes
Mercredi	09-avril	Le printemps des Gorgebleues-RN de Moëze-Oléron	8h30	2h30 à 3h	Ferme des Tannes
Dimanche	13-avril	Brouage, riche d'histoire et de nature	14h30	1h30	Forge royale
Mercredi	16-avril	La balade crépusculaire	19h30	1h30	Espace d'accueil
Mercredi	30-avril	Le printemps des Gorgebleues-RN de Moëze-Oléron	8h30	2h30 à 3h	Ferme des Tannes
Mercredi	30-avril	La balade crépusculaire	20h	1h30	Espace d'accueil
Dimanche	11-mai	Visite 40 ans de la réserve naturelle - RN de Moëze-Oléron	15h	1h30	Espace d'accueil
Samedi	24-mai	Les grands échassiers du marais (Natura 2000-gratuit) - RN de Moëze-Oléron	14h	1h30	Espace d'accueil
Samedi	24-mai	Les hérons font le tempo (Fête de la nature-gratuit)	18h	1h30	Eglise-La Gripperie
Dimanche	25-mai	Brouage, riche d'histoire et de nature	14h30	1h30	Forge royale
Dimanche	08-juin	Brouage, riche d'histoire et de nature	14h30	1h30	Forge royale
Mercredi	09-juillet	Visite 40 ans de la réserve naturelle - RN de Moëze-Oléron	16h	1h30	Espace d'accueil
Jeudi	10-juillet	La balade crépusculaire - RN de Moëze-Oléron (St Froult)	20h	1h30	Espace d'accueil
Vendredi	11-juillet	Visite 40 ans de la réserve naturelle - RN de Moëze-Oléron	17h30	1h30	Espace d'accueil
Dimanche	13-juillet	Le moment ornitho	19h	1h	Ferme des Tannes
Mardi	15-juillet	Le moment ornitho	19h30	1h	Ferme des Tannes
Mercredi	16-juillet	Visite 40 ans de la réserve naturelle - RN de Moëze-Oléron	9h	1h30	Espace d'accueil
Jeudi	17-juillet	Les oiseaux de la réserve naturelle, côté Oléron-RN de Moëze-Oléron	9h	1h30	La Perrotine
Jeudi	17-juillet	La balade crépusculaire - RN de Moëze-Oléron (St Froult)	20h	1h30	Espace d'accueil
Mardi	22-juillet	Visite 40 ans de la réserve naturelle - RN de Moëze-Oléron	16h	1h30	Espace d'accueil

Jeudi	24-juillet	Le moment ornitho	17h	1h	Ferme des Tannes
Jeudi	24-juillet	La balade crépusculaire - RN de Moëze-Oléron (St Froult)	20h	1h30	Espace d'accueil
Vendredi	25-juillet	Visite 40 ans de la réserve naturelle - RN de Moëze-Oléron	18h	1h30	Espace d'accueil
Lundi	28-juillet	Le moment ornitho	19h	1h	Ferme des Tannes
Mardi	29-juillet	Les oiseaux de la réserve naturelle, côté Oléron-RN de Moëze-Oléron	9h	1h30	Fort-Royer
Mardi	29-juillet	Visite 40 ans de la réserve naturelle - RN de Moëze-Oléron	18h30	1h30	Espace d'accueil
Mercredi	30-juillet	Le moment ornitho	19h30	1h	Ferme des Tannes
Mercredi	30-juillet	Les oiseaux de la réserve naturelle, côté Oléron-RN de Moëze-Oléron	9h	1h30	La Perrotine
Jeudi	31-juillet	Les oiseaux de la réserve naturelle, côté Oléron-RN de Moëze-Oléron	9h	1h30	Fort-Royer
Jeudi	31-juillet	La balade crépusculaire - RN de Moëze-Oléron (St Froult)	20h	1h30	Espace d'accueil
Mercredi	06-août	Les oiseaux de la réserve naturelle, côté Oléron-RN de Moëze-Oléron	15h	1h30	Fort-Royer
Jeudi	07-août	La balade crépusculaire - RN de Moëze-Oléron (St Froult)	20h	1h30	Espace d'accueil
Vendredi	08-août	Visite 40 ans de la réserve naturelle - RN de Moëze-Oléron	16h	1h30	Espace d'accueil
Dimanche	10-août	Le moment ornitho	18h	1h	Ferme des Tannes
Mardi	12-août	Le moment ornitho	18h30	1h	Ferme des Tannes
Mercredi	13-août	Visite 40 ans de la réserve naturelle - RN de Moëze-Oléron	18h	1h30	Espace d'accueil
Jeudi	14-août	La balade crépusculaire - RN de Moëze-Oléron (St Froult)	20h	1h30	Espace d'accueil
Dimanche	17-août	Les oiseaux de la réserve naturelle, côté Oléron-RN de Moëze-Oléron	10h30	1h30	Fort-Royer
Mercredi	20-août	Visite 40 ans de la réserve naturelle - RN de Moëze-Oléron	15h	1h30	Espace d'accueil
Jeudi	21-août	La balade crépusculaire - RN de Moëze-Oléron (St Froult)	20h	1h30	Espace d'accueil
Dimanche	24-août	Le moment ornitho	18h	1h	Ferme des Tannes
Mardi	26-août	Le moment ornitho	18h	1h	Ferme des Tannes
Mercredi	27-août	Visite 40 ans de la réserve naturelle - RN de Moëze-Oléron	18h	1h30	Espace d'accueil
Jeudi	28-août	La balade crépusculaire - RN de Moëze-Oléron (St Froult)	20h	1h30	Espace d'accueil
Vendredi	29-août	Visite 40 ans de la réserve naturelle - RN de Moëze-Oléron	19h	1h30	Espace d'accueil

Vendredi	05-septembre	Les oiseaux de la réserve naturelle, côté Oléron-RN de Moëze-Oléron	14h30	1h30	Pointe des Doux
Jeudi	18-septembre	Les oiseaux de la réserve naturelle, côté Oléron-RN de Moëze-Oléron	14h30	1h30	Pointe des Doux
Vendredi	19-septembre	Les grands échassiers du marais (Natura 2000-gratuit) - RN de Moëze-Oléron	16h	1h30	Espace d'accueil
Dimanche	21-septembre	Brouage, riche d'histoire et de nature	14h30	1h30	Forge royale
Mercredi	24-septembre	Le moment ornitho	18h	1h	Ferme des Tannes
Dimanche	05-octobre	La station de baguage de Plaisance, portes ouvertes	8h	3h	Espace d'accueil
Dimanche	19-octobre	Les oiseaux de la réserve naturelle, côté Oléron-RN de Moëze-Oléron	13h30	1h30	La Perrotine
Mercredi	22-octobre	Brouage, riche d'histoire et de nature	14h30	1h30	Forge royale
Vendredi	24-octobre	Visite 40 ans de la réserve naturelle - RN de Moëze-Oléron	17h	1h30	Espace d'accueil
Mercredi	29-octobre	La station de baguage de Plaisance, portes ouvertes	8h	3h	Espace d'accueil
Vendredi	31-octobre	Les oiseaux de la réserve naturelle, côté Oléron-RN de Moëze-Oléron	11h	1h30	Pointe des Doux
Dimanche	23-novembre	Visite 40 ans de la réserve naturelle - RN de Moëze-Oléron	16h	1h30	Espace d'accueil
Dimanche	21-décembre	Visite 40 ans de la réserve naturelle - RN de Moëze-Oléron	15h	1h30	Espace d'accueil
Dimanche	04-janvier	Le moment ornitho	16h	1h	Ferme des Tannes
Dimanche	01-février	Le moment ornitho	16h	1h	Ferme des Tannes
Lundi	16-février	Les oiseaux de la réserve naturelle, côté Oléron-RN de Moëze-Oléron	14h	1h30	La Perrotine



*Sympetrum sp, Traquet motteux, Oursin des sables, Avocette élégante à la réserve naturelle de Moëze-Oléron©RNNMO-LPO*



## Modalités pratiques

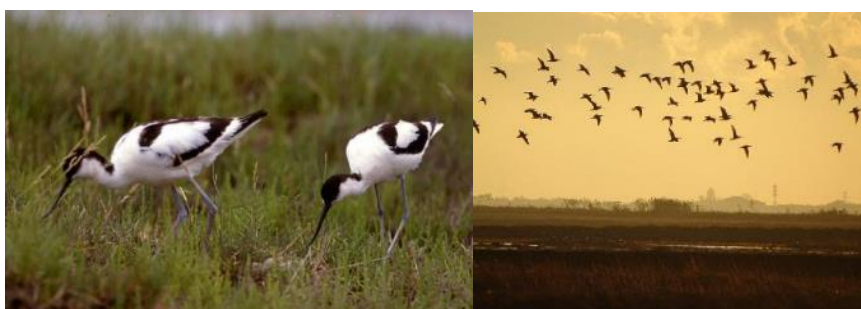
### Les sentiers (hors groupe)

Trois sentiers d'interprétation au départ de l'espace d'accueil de la réserve (17 780 Saint-Froult), ouverts toute l'année aux familles et individuels. **Les groupes sont obligatoirement accueillis en visite guidée.**

- Le « sentier des lais de mer » - 1 km aller et retour, uniquement piéton, chien interdit, accessible toute l'année de 7h à 20h.
- Le « sentier des sablières »- 1 km aller et retour, uniquement piéton, chien interdit, accessible toute l'année de 7h à 20h.
- Le « sentier des polders » - boucle de 1,4 km, **parcours facilitant l'accès à l'observatoire, le cheminement reste naturel (herbe, graviers)**, uniquement piéton, chien interdit.



Ouvert du 1<sup>er</sup> Septembre au 31 Janvier de 12h à 19h ; du 1<sup>er</sup> Février au 31 Août de 7h à 20h.



Avocette élégante, Courlis cendré à la réserve naturelle de Moëze-Oléron ©RNNMO-LPO

Un sentier d'interprétation au départ de la Ferme des tannes (17 780 Moëze)

- Le « sentier des Tannes » - 2,5 km aller et retour, départ à la Ferme des Tannes, accessible à pied ou à vélo, chien tenu en laisse, toute l'année de 7h à 20h.

Un sentier d'interprétation sur Oléron,

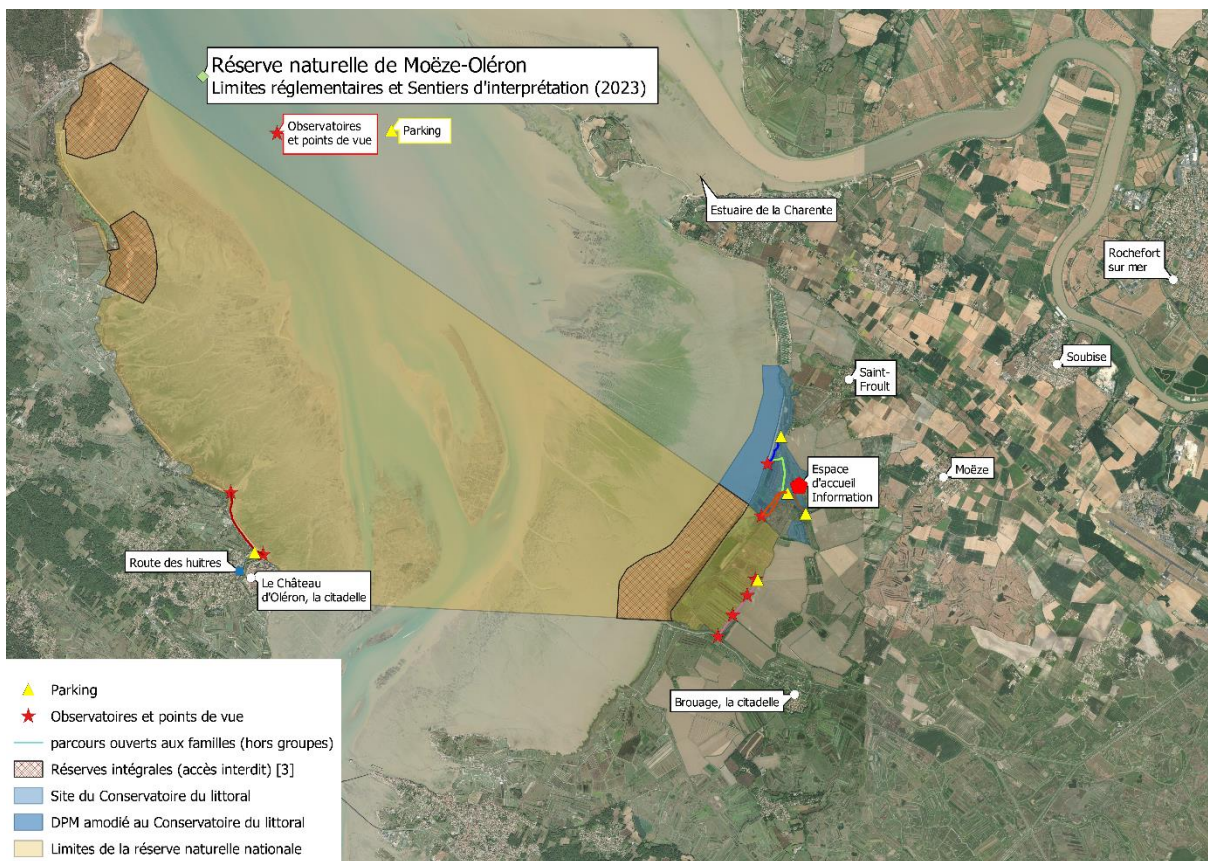
- « de la Citadelle du Château d'Oléron à la pointe des doux », départ de la plage à l'entrée Nord de la citadelle, chemine sur 1,4 km jusqu'à la pointe des doux, le retour se fait sur le même parcours, ouvert toute l'année aux familles et individuels, uniquement piéton, chien interdit.



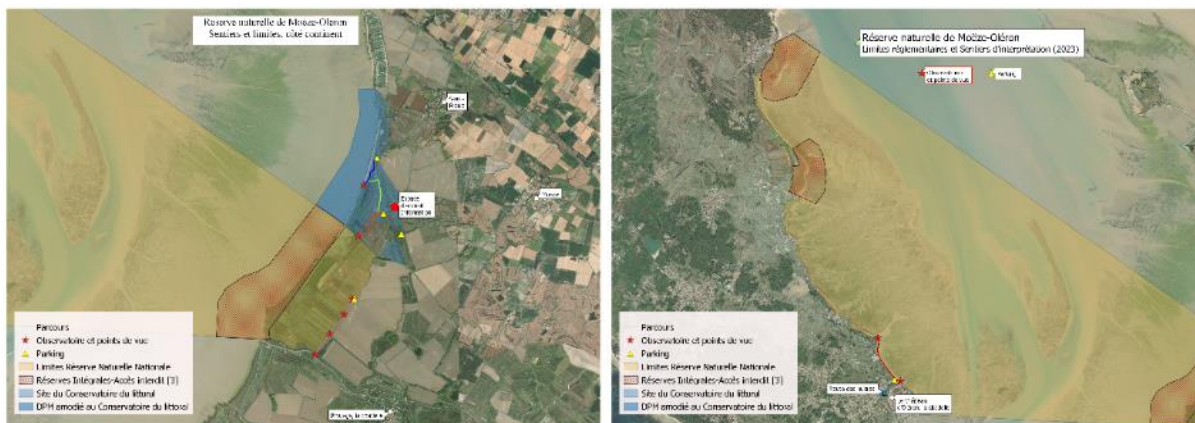
Aigrette garzette à la réserve naturelle de Moëze-Oléron ©RNNMO-LPO

# Les cartes de situation

## Les cinq sentiers d'interprétation



Quatre des sentiers sont sur le continent, communes de Moëze et Saint-Froult, un des sentiers est sur Oléron, commune du Château d'Oléron





Les réserves intégrales (tout accès interdit)

